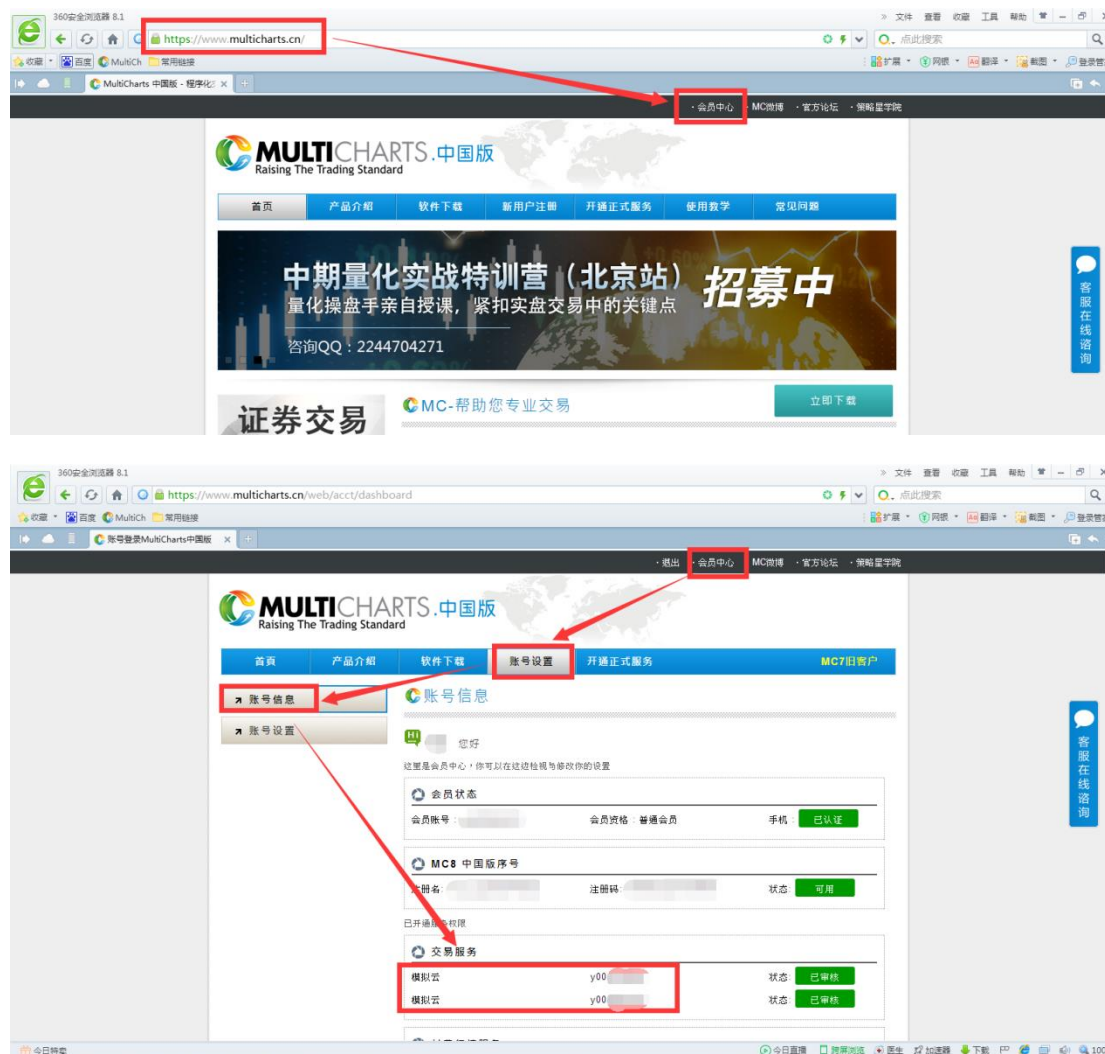


如何重置 or 修改模拟绩效账号

1. 登录官网 <https://www.multicharts.cn/> 会员中心，找到 y 开头的模拟账号



2. 登录达钱 MC 绩效中心

模拟 SIM 1: <http://algotars.icetech.com.cn/dev/login>

模拟 SIM 2: <http://algotars-2.icetech.com.cn/algo/dev/login>

注：模拟 1 或模拟 2 可通过 MCTrader 助手-》设定-》交易连线里
MC 模拟交易所 =》 模拟 1
MC 模拟交易所 2 =》 模拟 2

账号填写想要处理的 y 开头的模拟账号

密码填写 mc 软件账号密码即模拟账号密码



3.编辑修改绩效中心帐号

1) 新增交易绩效子账

点击界面右上角建立新的绩效账户-根据提示填写绩效账户名称及起始资本
新建子帐无法自助删除，请谨慎建立

2) 修改已有绩效账号

点击想要修改的绩效账号-编辑



在编辑选项里选择模拟账号的起始资金，如需重置绩效账号绩效，勾选下方重置账号所有绩效，修改完毕输入登录密码二次确认，点击完成

绩效帐户名称 *3 个字元以上，可用中英文不含空白

起始资本币别 * 仅能交易该币别商品

1. 选择的币别取决于您在此绩效帐户内能交易并累积绩效的交易商品，例如选择人民币仅能模拟交易人民币商品，将无法模拟交易美金类商品，以示市场区隔。

2. 选择的资金金额大小会影响您帐户的绩效计算，同样的策略发送的交易、产生同样的交易部位、同样的获利金额，在50万元与10万元的计算获利率将会有所不同。

➤ 基本资料登记

信号建立方式 ▼

主要获利观念 ▼

信号最短周期 ▼

➤ 帐户主要设定

是否重设此帐户所有绩效？（将会清空绩效纪录、委托纪录、信号记录、部位记录等）

✎ 请输入你的登录密码进行确认

[完成](#)

[取消，回到列表](#)